

Woon-zorghuis  
in het voormalige  
gemeentehuis van  
Bleskensgraaf





# 16

## HUIZE GRAVELAND

Bekijk de appartementen  
van Huize Graveland



# 8

## OVER DE ZORG

Warme zorg naar behoefte  
en wensen van de bewoner

## Meer informatie

Neem contact op met de zorgondernemers  
van Huize Graveland:

Paul en Sabine Feenstra

Bel: 06 108 73 142

Of mail: [info@huize-graveland.nl](mailto:info@huize-graveland.nl)

[www.huize-graveland.nl](http://www.huize-graveland.nl)



## INHOUDSOPGAVE

- 4 Locatie
- 8 Over de zorg
- 10 Diensten
- 12 Een dag in Huize Graveland
- 16 Appartementen

© Copyright 2021-2022 - Huize Graveland

Deze informatiebrochure is met grote zorgvuldigheid samengesteld. De hierin opgenomen teksten, situatietekeningen, artist impressions, foto's, maatvoeringen en dergelijke zijn ter indicatie. Aangezien dit project een renovatieproject betreft kan de situatie in werkelijkheid uiteindelijk anders zijn. Aan kennelijke fouten kunnen geen rechten worden ontleend. Zonder voorafgaande schriftelijke toestemming van Huize Graveland is het niet toegestaan de inhoud van deze brochure geheel of gedeeltelijk over te nemen of op enige andere wijze openbaar te maken.



# Mogen wij u verwelkomen?

“

*Onze passie en drive is de Heere Jezus te volgen, nooit klaar te zijn met leren en voor een ander in woord en daad tot steun te zijn.”*

**Paul en Sabine Feenstra**  
Zorgondernemers Huize Graveland



## Zorg, waarbij uw welbevinden centraal staat

**U** wordt ouder en zonder hulp is het voor u helaas niet meer mogelijk om zelfstandig te blijven wonen. Daarnaast wordt de zorg voor de familie mogelijk te zwaar. Hoe kunt u dat loslaten en tegelijk het belangrijkste vasthouden? Wij helpen u daarbij.

Huize Graveland is een particulier woon-zorghuis waar 18 tot 24 ouderen wonen. Ook echtparen kunnen bij ons komen wonen!

Waar wordt u echt gelukkig van? Deze vraag staat bij ons centraal en blijft actueel. Zorgen gaat veel verder. Het is voor ons een enorme verrijking om u zo te mogen ondersteunen dat u zich thuis kunt voelen in Huize Graveland.

Welkom bij Huize Graveland!



*Impressie van de toekomstige situatie van Huize Graveland*

## Een nieuwe invulling van het voormalig gemeentehuis van Bleskensgraaf

**H**uize Graveland wordt gevestigd in het voormalige gemeentehuis van Graafstroom. Een nieuw plan werd bedacht: een restaurant en woonzorglocatie werden de nieuwe functies in het voormalige gemeentehuis. Na een grootscheepse verbouwing biedt de locatie, idylisch gelegen aan de Graafstroom, ruimte aan 22 zorgappartementen.

# Voor wie is Huize Graveland?

De appartementen van Huize Graveland zijn bedoeld voor senioren met een zorgvraag, die zoveel mogelijk zelfstandig willen blijven wonen en leven, maar graag de zorg en het sociale leven in de nabijheid willen hebben. Om voor deze appartementen in aanmerking te komen heeft u een zorgindicatie nodig. Het kan zijn dat u al een zorgindicatie heeft, of denkt dat u hiervoor in aanmerking komt. Als u zorg nodig heeft, wordt dit aangevraagd via ons eigen team. De zorg is bij Huize Graveland binnen handbereik!

Dat betekent dat bewoners in Huize Graveland zelfstandig wonen in hun appartement. De zorg wordt naar behoefte en zorgindicatie apart ingekocht. Huize Graveland heeft als

doel om uw zorgwensen en behoeften te vervullen, zodat u zelfstandig thuis kunt blijven wonen. Wij kunnen u hierin ondersteunen en beoordelen samen met u of een appartement bij Huize Graveland passend is.

In het huis zult u het gezamenlijke wonen ervaren. Dat betekent de nabijheid en gezelligheid van mensen om u heen. Ook kunt u zich naar behoefte inzetten voor allerlei werkzaamheden binnen en buiten Huize Graveland. Dat kan voor mede-bewoners een helpende of steunende hand zijn, of u kunt bijvoorbeeld ook een rol vervullen in het onderhoud van de tuin. Ook kunt u deelnemen aan de gezamenlijke drink- en eetmomenten en diverse activiteiten in de sfeervolle ontmoetingsruimte.

## Service van het woon-zorghuis

*Bij Huize Graveland staat zorg op maat centraal. Dat betekent dat u gebruik kunt maken van diverse voorzieningen. U kunt bijvoorbeeld genieten van verse maaltijden en gebruikmaken van de sfeervolle ontmoetingsruimte. Mocht u specifieke wensen hebben, dan proberen wij daarin zoveel als mogelijk te voorzien.*



# Ruime studio's en appartementen





Bij ons voelt u zich thuis



OVER DE ZORG

# Wij bieden warme zorg naar wens en behoefte van onze bewoners

**V**erbondenheid koppelen wij aan veiligheid. Wanneer iemand zich verbonden voelt in een groep, fijn voelt, zichzelf kan en mag zijn en dit uitdraagt dan geeft dit een gevoel van veiligheid. Veilig om als mens te zijn wie je bent. Deze veiligheid kent nauwelijks eenzaamheid. Het tegenovergestelde van eenzaamheid is verbondenheid.

Voor ons betekent een fijn en veilig thuis niet alleen een goedgekeurd gebouw waar kwalitatief goede zorg verleend wordt, maar het gaat ons ook om de zorg die niet waarneembaar is. Namelijk, de persoonlijke aandacht die iedereen verdient. Wij hebben daarin ook het vertrouwen dat wij gesteund worden door God om ons mooie werk voor senioren te mogen doen. Hij gaat ons voor.

Ieder mens is verschillend en heeft andere behoeften. Het woon-zorghuis biedt zorg vanuit een christelijke basis. Dat betekent gelukkig zijn op menselijk

gebied maar nog meer geluk ervaren met God. Deze twee zijn bij Huize Graveland onlosmakelijk met elkaar verbonden.

U hoeft zich bij Huize Graveland niet eenzaam te voelen. Het zorgpersoneel heeft oprecht aandacht voor u en het is fijn samenwonen met medebewoners. Daarnaast vinden wij het belangrijk dat uw appartement vertrouwd aanvoelt doordat u omringt wordt door eigen vertrouwden spullen. Uw dag en uw avond zien eruit zoals u dat graag zou willen!



“ Tot uw ouderdom toe zal Ik Dezelfde zijn, ja, tot uw grijsheid toe zal Ik u dragen; Ik heb het gedaan en Ik zal u opnemen, Ik zal dragen en redden.

— Jesaja 46:4

## Onze identiteit

Woon-zorghuis Huize Graveland is ontstaan vanuit het verlangen om oudere en hulpbehoevende mensen te mogen ondersteunen in dezelfde vertrouwde sfeer als thuis. Waarin het belangrijkste: de christelijke identiteit, vastgehouden kan worden. Dat betekent dat de identiteit concreet handen en voeten krijgt in de christelijke zorg, in ons spreken en in de algehele sfeer van ons huis. Wij willen met elkaar in gesprek kunnen gaan over de belangrijkste dingen in uw leven, het eerlijk omgaan met elkaar. Dit alles in het Licht van Gods Woord, want God zelf is de Bouwmeester.

## Doel- en oplossingsgericht werken

Het is onze doelstelling om vanuit verbinding de beste professionele zorg te verlenen door doel- en oplossingsgericht te werken. Eenvoudig en zonder onnodige bureaucratie. Wij gaan uit van bewonersgerichte zorg; de bewoner geeft aan welke zorg nodig is en welke zorg de bewoner precies wil ontvangen, op welke manier en wanneer. Wij passen ons aan de bewoner aan en niet andersom!



## Regie over het eigen leven

Onze bewoners houden, samen met hun familie en/of mantelzorgers, de regie over hun eigen leven. In Huize Graveland worden levensritme en activiteiten niet opgelegd. En dat geldt ook voor de zorg en het geloofsleven. Met de bewoner zelf of met de vertegenwoordigers worden er door de zorgondernemers vooraf afspraken gemaakt over de te bieden zorg en services. Deze worden vastgelegd in een zorgplan. Dit plan wordt regelmatig geëvalueerd en wanneer nodig bijgesteld. Bewoners in Huize Graveland kunnen blijven wonen tot aan het levenseinde.

## DIENSTEN

In Huize Graveland staat de bewoner centraal. Wij sluiten zoveel als mogelijk aan bij de wensen en behoeften van onze bewoners.

### Zorgteam

Professionele en bevoegde medewerkers zijn 24 uur per dag en 7 dagen per week aanwezig om kwalitatief goede zorg aan bewoners te bieden en hun in hun wensen en behoeften te voorzien.

### Verblijf en service

De kosten voor wonen inclusief service variëren vanaf € 1.650 tot € 2.600 per maand en zijn afhankelijk van de omvang en ligging van het appartement. Zie de prijslijst voor de vanafprijzen per appartement.

### De zorg

Huize Graveland biedt een volledig pakket aan zorg, zoals dagelijkse lichaamsverzorging, begeleiding en intensieve zorg. Verschillende zorgpakketten zijn mogelijk, bestaande uit basiszorg, geïndiceerde zorg of particuliere zorg. Huize Graveland geeft liefdevolle, persoonlijke (medische) zorg en aandacht aan zowel mensen met geheugenproblematiek als mensen met een fysieke beperking of een gecombineerde zorgvraag. Ons professionele zorgteam bestaat uit deskundige en betrokken verzorgenden IG en verpleegkundigen die vanuit een dienstbare instelling u de juiste zorg kunnen bieden. Voordat een bewoner in Huize Graveland komt wonen, wordt gericht gekeken welke zorgindicatie van toepassing is. De geïndiceerde (medische) kosten verlopen via het Zorgkantoor. Wanneer u bij ons wilt komen wonen, bekijken we graag samen welke zorgkosten voor u van toepassing zijn.

## Wonen

Huize Graveland is gebaseerd op het principe 'scheiden van wonen en zorg'. Dat betekent dat de kosten van wonen en de kosten van zorg zijn gescheiden. U betaalt als bewoner zelf de huur- en servicekosten.

Binnen de servicekosten zijn onder andere de volgende zaken inbegrepen:

- Gas, water en elektra.
- Onderhoudskosten gebouw en tuin.
- Gebruik en schoonmaakkosten gemeenschappelijke ruimten.
- Aansprakelijkheidsverzekering
- Activiteiten

Bij Huize Graveland nemen bewoners een residentieel woonpakket af. Afhankelijk van de zorgindicatie en de persoonlijke woonwensen van een bewoner wordt er een maatwerk woonpakket samengesteld.

“ Huize Graveland geeft liefdevolle, persoonlijke (medische) zorg en aandacht.

## Wonen op maat

We bespreken uw wensen graag. Daarbij kunnen we u meer vertellen over de kosten en zaken die wel of niet zijn inbegrepen. Afhankelijk van de wensen in zorgvraag kan gekozen worden voor een specifieke toewijzing van de appartementen. Hierbij wordt er zoveel mogelijk rekening gehouden met de aangegeven wensen en voorkeuren.



# Een dag in Huize Graveland

**W**ij streven ernaar om uw dag en uw avond eruit te laten zien zoals u dat graag zou willen. Hieronder geven wij een impressie van hoe een gemiddelde dag eruit kan zien als u besluit om bij ons te komen wonen. Uiteraard staan de wensen en behoeftes van bewoners centraal, maatwerk is daarin belangrijk dus de onderstaande schets is slechts een voorbeeld.

## 07:00

's Morgens om 07.00 start er een team van medewerkers die u bijstaat in de zorg die u nodig heeft. Wij weten van u wanneer u graag uit bed geholpen wil worden en welke zorg u nodig heeft of wat u die ochtend aan ons kenbaar maakt. Nadat u verzorgd bent, ontbijt u in de in de gezamenlijke ruimte of u eet op uw eigen kamer.

## 10:00

Rond een uur of 10 drinken we gezamenlijk koffie. Tijdens de koffie nemen we de krant door en bespreken we de dag. We bespreken gezamenlijk wat we deze dag willen doen. Elke dag is immers anders.



## 10:30

Na de koffie, als er geen verdere georganiseerde activiteiten zijn (bloemschikken, schilderen, bewegen), kunnen we boodschappen gaan doen of een heerlijke wandeling maken. In de tuin zijn er die dag mogelijk ook werkzaamheden te doen. Ook het eten voor de avond bereiden we samen. Daarnaast wordt met behulp van bewoners de was gedaan. Wellicht komt er ondertussen ook nog gezellig visite voor u langs! langs komt!



## 13:00

Om 13:00 uur genieten we gezamenlijk van de lunch, na de lunch ruimen we alles op en doen de bewoners even een dutje. Eind van de middag drinken we thee en wordt er mogelijk nog een leuke activiteit georganiseerd.

## 17:00

Tegen 17:00 uur bereiden we het avondeten en rond 18:00 uur schuiven we samen aan voor de warme maaltijd. 's Avonds drinken we gezellig koffie en de liefhebber neemt een borreltje. Alle momenten van de dag proberen we gezamenlijk te doen, daarbij kunt u natuurlijk zelf aangeven wanneer u liever even alleen wilt zijn.

## Met God

In Huize Graveland vinden wij het belangrijk om samen met God te gaan. Het is onze wens om ons geloof in God te delen met de bewoners door uit de Bijbel te lezen, mooie verhalen te delen en warme muzik ten gehore te brengen. Uiteraard is een deelname vanuit bewoners geheel vrijblijvend.



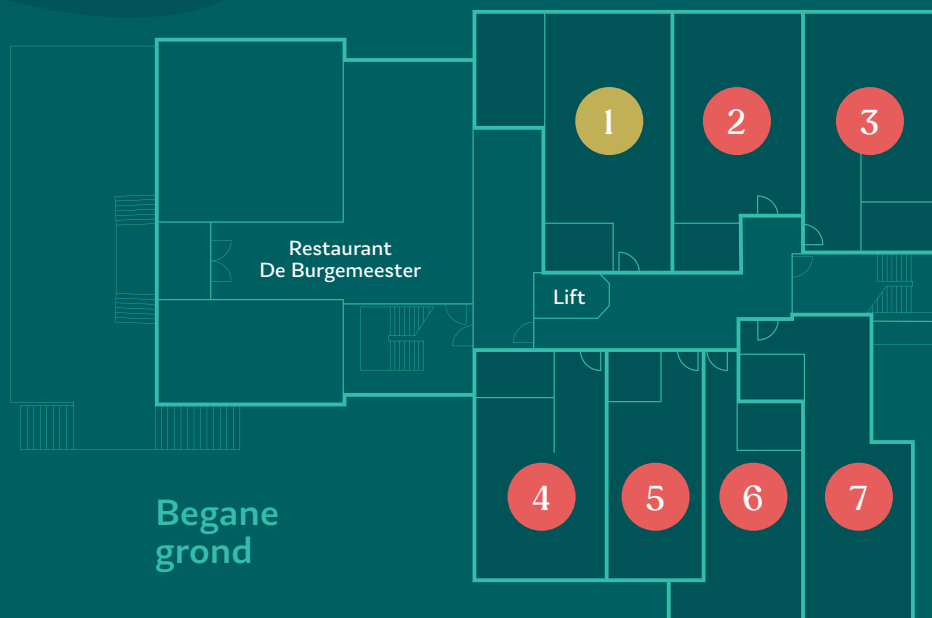
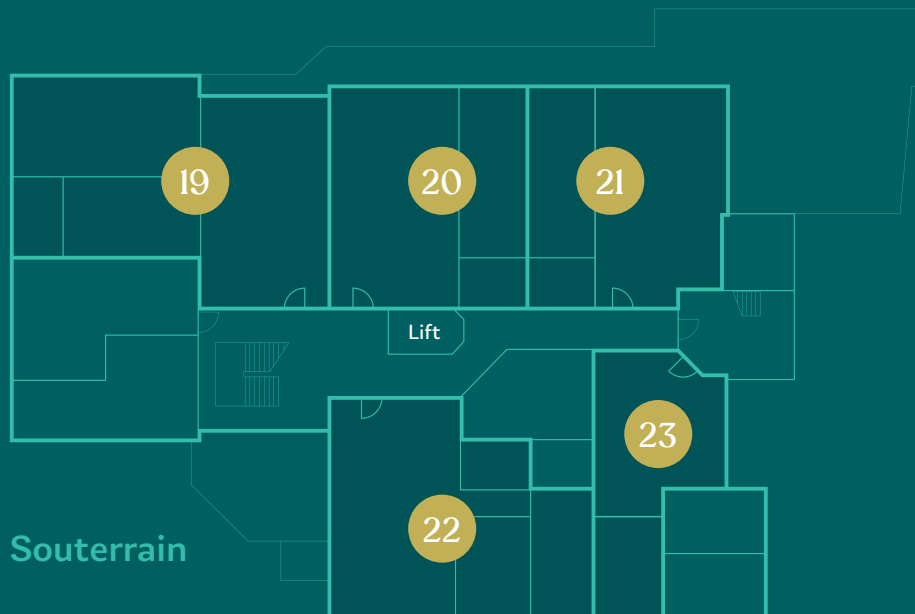
Comfortabel wonen in  
Huize Graveland



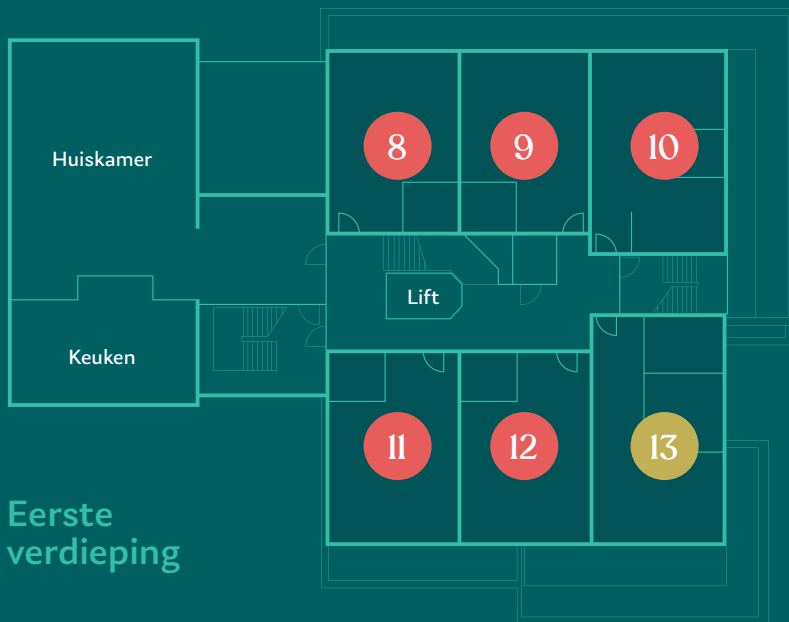
Bij ons voelt u zich thuis



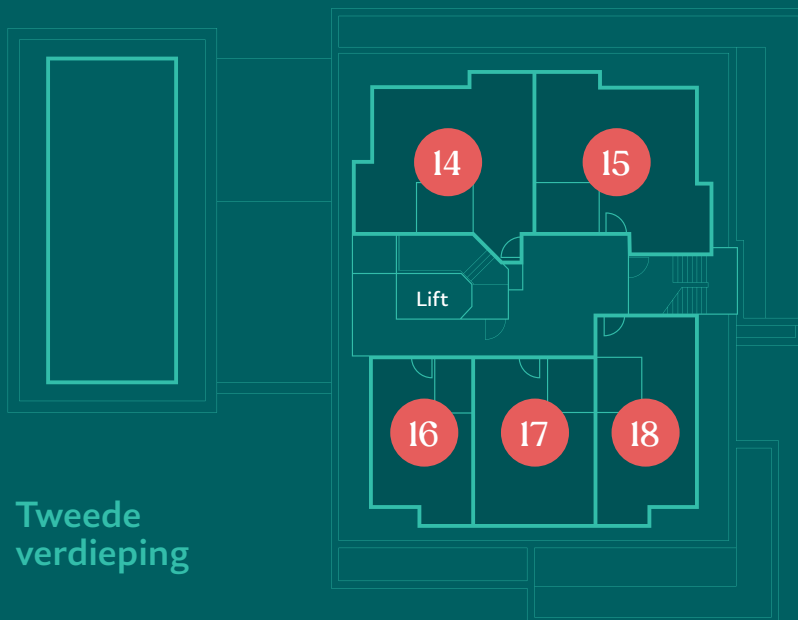
# Plattegrond







Eerste verdieping



Tweede verdieping



### Studio's

De studio's bestaan uit één woon-ruimte, bedoeld voor slapen en verblijven. Daarnaast beschikt iedere studio over een eigen badkamer met toilet.



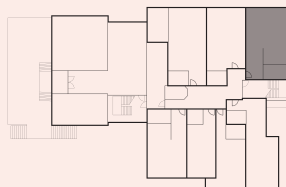
### Appartementen

De tweekamerappartementen beschikken naast een woonkamer met open keuken over een afzonderlijke slaapkamer en een eigen badkamer met toilet. Appartement 22 beschikt over twee slaapkamers.

# Studio's

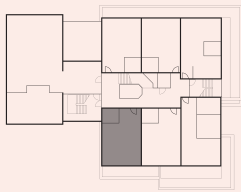
Getoonde studio:

Studio 3  
Begane grond



**Getoonde studio:**

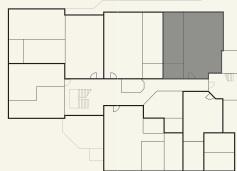
Studio 11  
Eerste verdieping



# Appartementen

**Getoond  
appartement:**

Appartement 21  
Souterrain





**Getoond  
appartement:**

Appartement 1  
Begane grond

# Welkom in Huize Graveland





Bij ons voelt u zich thuis





Huize Graveland  
Kerkstraat 8A  
2971 AL Bleskensgraaf

Telefoonnummer  
06 108 73 142

E-mailadres  
[info@huize-graveland.nl](mailto:info@huize-graveland.nl)

 **HUIZE**  
**Graveland**

[www.huize-graveland.nl](http://www.huize-graveland.nl)